

성북구 사회적경제기업 제품 안내서

문화 · 예술 · 교육



성북구의 다양한 사회적경제기업을 여러분께 소개합니다

성북구에는 다양한 사회적경제기업들이 운영되고 있습니다.
문화·예술·교육에 다양한 아이템과 콘텐츠로 특화된 기업들이
성북구민에게 양질의 서비스를 제공하고 있습니다.



- 공식 홈페이지 <https://sbnet.or.kr/>
- 공식 인스타그램 https://www.instagram.com/sb_bagoonee/
- 공식 페이스북 <https://www.facebook.com/sbmaeul20>
- 공식 블로그 <https://blog.naver.com/sbcenter9501>

contents

사회적경제	04
성북구마을사회적경제센터	05
369마을사회적협동조합 문화·예술	06
너른마당 사회적협동조합 교육	07
더이음문화예술교육협동조합 인증마을기업 문화·예술·교육	08
마을샘사회적협동조합 예비사회적기업 교육	09
마을엄마협동조합 예비사회적기업 교육	10
문화예술 협동조합 몽당 예술·교육	11
브릿지협동조합 교육	12
어울림평생교육사회적협동조합 교육	13
에너지협동조합 햇별은쟁쟁 교육	14
잇다사회적협동조합 예비사회적기업 문화·교육	15
지역자산화협동조합 예비사회적기업 교육	16
주식회사 놀이나무 인증사회적기업 문화·교육	17
주식회사 다·리메이커 예비사회적기업 교육	18
주식회사 명랑캠페인 인증사회적기업 문화·예술	19
주식회사 신나는체험 인증마을기업 문화	20
주식회사 엽엔터테인먼트 인증사회적기업 문화·예술·교육	21
주식회사 키득키득 인증마을기업 문화·교육	22
주식회사 플레이31 예비사회적기업 교육	23
청년문간사회적협동조합 예비사회적기업 문화	24
청년지갑트레이닝센터사회적협동조합 인증사회적기업 교육	25
한국교사강사연합회협동조합 교육	26
한낮의햇살 주식회사 예비사회적기업 문화	27
협동조합 삼선 교육	28
협동조합미해와머스마들 교육	29
협동조합에듀닥터바른배움 교육	30
우리들의 이야기를 담은 성북바구니	31

사회적 경제

사회적경제란?

이윤보다는 사람의 가치를 중시하고 경쟁보다는 협력을 통해 성장을 이루며 성장 결과를 공평하게 나누는 착한 공동체 경제를 뜻합니다. 사회적경제에서 발생한 이익은 주민의 이익으로 나누어지고, 주민의 일자리 창출로 이어지는 선순환 구조입니다.



사회적경제 기업

행복을 나르는 따뜻한 기업, 가치를 나누는 착한기업!

협동조합	공동소유, 민주적 운영을 통하여 경제적, 사회적, 문화적 필요와 욕구를 이루려는 사람들이 자발적으로 결성한 기업
사회적기업	공공의 이익에 부합하는 사회적 가치를 추구하며 영업활동을 하는 기업
마을기업	마을공동체에 기반을 두고 주민의 자발적 참여와 협동적 관계망에 기초해 주민 욕구와 지역 문제 해결을 추구하는 기업
자활기업	사랑의 사회, 경제적 자활(자립)을 돕는 활동으로 일자리 창출이 가장 큰 목표인 「국민 기초생활 보장법」에 따른 기업



성북구마을사회적경제센터

성북구마을사회적경제센터는?

민·관 협력을 바탕으로 주민참여에 기반한 마을공동체·사회적경제의 활성화와 성장을 위한 중간지원 기관입니다. 사회적기업·협동조합·마을기업 등 사회적경제에 대한 지원역량을 집합한 공간으로써 사회적 경제 주체뿐 아니라 주민들이 참여하고 서로 교류하는 공간으로 구성하고 채워나갑니다. 또한 마을과 사회적경제 융합모델을 구축함으로써 주민자치에 기반한 지역 재생을 추진하고, 주민공동체와 사회적경제 조직의 지속가능성을 확보하기 위해 노력하고 있습니다.

성북구마을사회적경제센터는 「서울특별시 성북구 마을만들기 지원조례」, 「서울특별시 성북구 사회적가치 실현을 위한 사회적경제 기본 조례」에 근거하여 성북구가 설립하고 함께살이 성북사회적협동조합이 위탁 운영합니다.

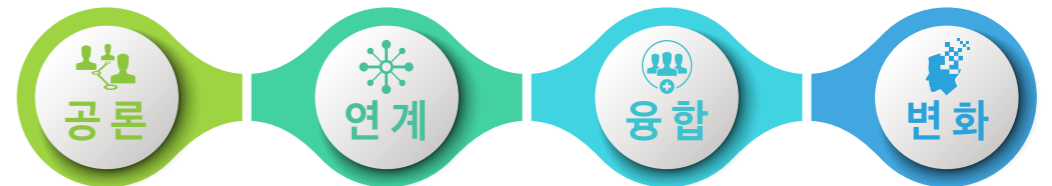
비전 & 미션

- 비전** | 자기 통치력이 발현되는 민주주의를 통한 공동체적 행복 추구.
- 미션** | 주관적 주체로서 자기표현을 하며 참여와 연대를 강화하는 실천.

추진방향

- 성북구 마을·사회적경제 주체의 수요와 의제 발굴을 위한 공론장 형성.
- 협업, 연대 경험 축적을 통한 성북구 마을·사회적경제 관계망(그물망) 형성 및 확장.
- 인적·물적·지역 자원연계를 위한 네트워크 플랫폼 강화.

핵심가치



핵심역할

- 사회적 가치를 실현하는 성북구 마을·사회적경제 주체 등장 지원.
- 성북구 마을·사회적경제 주체의 성장과 지속가능성을 위한 역량 강화 및 협업 지원.
- 정보 공유와 교류를 위한 성북구 마을·사회적경제 주체의 연결망 확장.
- 현장에 기반한 마을·사회적경제 활성화 정책 실현을 위한 민·관 소통체계 향상.
- 성북구마을사회적경제센터 시설 관리 및 거점 공간 활성화.

369마을사회적협동조합

| 대 표 | 이상훈
| 연 락 처 | 02-6448-2343
| 이 메 일 | 369maeul@naver.com
| 홈페이지 | blog.naver.com/369maeul
| 주 소 | 서울시 성북구 삼선교로4길 7 2층

369마을사회적협동조합을 소개합니다

369마을사회적협동조합은 지역주민이 주도하고 화합하며, 청년과 문화예술인이 함께 참여하는 사회적협동조합입니다. 지역정체성을 기반으로 다채로운 콘텐츠를 아이템을 개발하고 발전시켜 369성곽마을만의 특별한 문화적 삶을 구현하고 있습니다.

사업영역

주민공동 이용시설 운영사업 및 예술창작소 운영



369어머니밥상



369성곽여가 풍류

너른마당사회적협동조합

| 대 표 | 배미영
| 연 락 처 | 02-921-2171
| 이 메 일 | neoreun@madangcoop.net
| 홈페이지 | madangcoop.net
| 주 소 | 서울시 성북구 동소문로20다길 10

너른마당 사회적협동조합을 소개합니다

너른마당사회적협동조합은 서울시 교육청에 등록된 학교 형태의 장애인 평생교육 시설입니다. 학령기 교육을 받지 못한 분들에게 검정고시 교육을 진행하여, 고등교육을 지원하였습니다. 학업성취에 목말라하는 분들을 위하여 기초문해교육을 비롯하여, 다양한 문화예술 교육 등의 사업을 진행하고 있습니다.

사업영역

장애청소년 사회성 발달 및 심리, 정서 지원 / 중증 장애인 지역사회 자립생활 지원 / 교육사업



중등과정 국어



연극 수업



더이음문화예술교육협동조합

| 대 표 | 이영욱
| 연 락 처 | 02-921-2025
| 이 메 일 | the2um@naver.com
| 홈페이지 | www.the-2um.com
| 주 소 | 서울시 성북구 종암로 25길 29, 401호

더이음문화예술교육협동조합을 소개합니다

더이음문화예술교육협동조합은 일상의 삶에 예술과 사람, 마음을 이어주는 마을공동체를 지향합니다.

- 2020년 사회적기업가 육성과정 창업육성팀 선정
- 2021년 예비 마을기업 육성팀 선정
- 2022년 신규마을기업 지정

사업영역

문화예술교육 콘텐츠 / 교구, 교재개발



전통 모시품을 활용한 전통공예 빗자루



옥수수 껍질을 말려만든 카네이션 꽃

마을샘사회적협동조합

| 대 표 | 이운정
| 연 락 처 | 02-6014-5707
| 이 메 일 | maeulsam@naver.com
| 홈페이지 | www.maeulsam.com
| 주 소 | 서울시 성북구 지봉로24길26, 3층

마을샘사회적협동조합을 소개합니다

개인의 성향과 수준에 맞는 돌봄과 교육 서비스의 지속적인 제공을 통해, 성북구 관내 지역 아동센터나 방과후 교실에서 아동 간의 학력격차 해소와 정서적 안정을 돕습니다. 마을샘 사회적협동조합은 교사와 학부모를 위한 MBTI교육과정을 운영하고 있으며, 영어교육 프로그램 자격증 과정도 함께 운영하고 있습니다.

사업영역

마을 방과 후 프로그램 / 돌봄 서비스 제공 사업 / 마을살이 협업 체험 프로그램 개발·제공 사업



영어 노래를 뮤지컬처럼 발표하기 위해 연습하는 수업



마을샘 영어교육 프로그램 자격증 과정 강의

마을엄마협동조합

| 대 표 | 이진숙
| 연 락 처 | 070-8154-1104
| 이 메 일 | wlstr111@hanmail.net
| 홈페이지 | blog.naver.com/1104
| 주 소 | 서울시 성북구 돌곶이로 41길 11 비 01호

마을엄마협동조합을 소개합니다

<맘스테이블>은 마을엄마협동조합이 만든 브랜드로 건강한 재료로 직접 만든 빵과 전통 다과를 판매하고 있습니다, 지역주민을 위한 다양한 아이템과 건강한 삶을 위한 교육 사업을 운영하는 여성 전문기업입니다.

사업영역

마을 활성화 교육 / 마을 활성화 연구 / 컨설팅



지역주민들과 마들렌 만들기(쿠킹클래스)



장곡초등학교 학생들 마을 해설(교육)

문화예술협동조합몽당

| 대 표 | 이도유재
| 연 락 처 | 02-922-0939
| 이 메 일 | mongdang-d@naver.com
| 홈페이지 | youtube.com/@user-cs6qm4fo6n
| 주 소 | 성북구 종암로 25길 29, 504호

문화예술협동조합몽당을 소개합니다

문화예술협동조합몽당은 공연문화 발전과 문화예술 콘텐츠 개발 및 교육사업 등의 확립을 목적으로 설립하였습니다. 「한편의 소리로」 「한편의 연극으로」 「한편의 스토리로」라는 슬로건 아래 주민들의 자발적인 참여와 공동체 형성에 주력하고, 사회서비스 제공과 취약계층의 일자리 창출 및 지역사회에 공헌하는 협동조합입니다.

사업영역

커피문화 교육 / 문화예술 사업



「나를 돌아보는 산책」 연기체험 프로그램 맞춤형 워크숍



제3회 성북 몽당 10분 연극제 관람 티켓



브릿지협동조합

| 대표 | 배성기
 | 연락처 | 02-943-1946
 | 이메일 | bsk@bridgecoop.kr
 | 홈페이지 | www.bridgecoop.kr
 | 주소 | 서울시 성북구 종암로 167 동일하이빌뉴시티 101-2001

브릿지협동조합을 소개합니다

브릿지협동조합은 사회적 경제 기업의 공공서비스 시장 진출과 공공기관과 사회적 경제 기업과의 거래 확대를 지원하기 위해 설립되었습니다. 브릿지협동조합은 사회적 경제와 공공부문을 연결하는 다리(bridge)가 되어 공공시장에 사회적, 환경적 가치를 더하고자 합니다.

사업영역

사회적 경제 기업의 공공시장 진출을 위한 교육 / 훈련 사업



브릿지협동조합의 역할과 기능



사회적경제기업의 공공시장 단계별 진출전략

어울림평생교육사회적협동조합

| 대표 | 정창훈
 | 연락처 | 02-2232-9450
 | 이메일 | winkmanias@naver.com
 | 주소 | 서울 성북구 성북로 2길 35 오륜빌딩 5층

어울림평생교육사회적협동조합을 소개합니다

어울림평생교육사회적협동조합은 평생교육에 대한 요구를 반영하여 조합원의 교육에 대한 열정과 함께합니다. 4차 산업 시대의 새로운 교육 아이템을 개발하여 다양한 수업을 진행하고 있습니다. 또한 지역사회 소외 계층에 대한 교육을 강화하여 지역사회에 이바지하고 있습니다.

사업영역

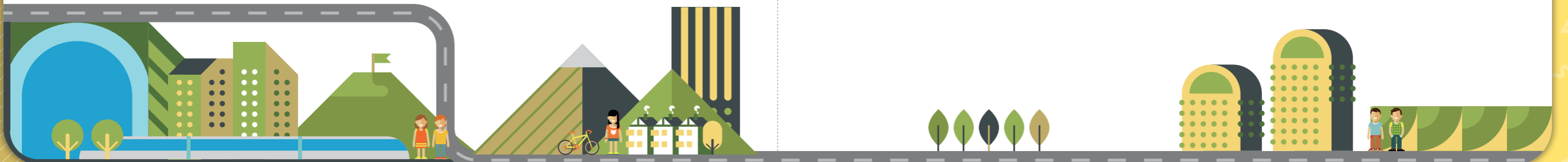
전문강사 양성 / 인문·문화·교육사업



다양한 콘텐츠 수업



평생교육



에너지협동조합햇별은쟁쟁

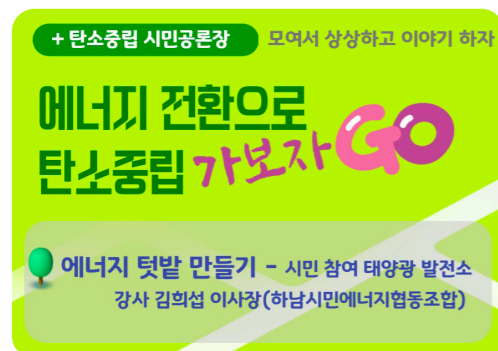
| 대 표 | 김가희
 | 연 락 처 | 010-6809-4705
 | 이 메 일 | eccopsolar@gmail.com
 | 홈페이지 | instagram.com/sun.zzeng
 | 주 소 | 서울시 성북구 아리랑로 120-10

에너지협동조합햇별은쟁쟁을 소개합니다

햇별은쟁쟁은 성북 기후위기 비상행동에서 만난 주민들이 기후위기 대응과 기후정의 실현을 위한 교육공동체 구축을 목표로 합니다. 제로웨이스트 숍을 운영하며 자원순환 교육을 진행할 뿐 아니라 탄소중립, 에너지전환, 생태교통 등 다양한 분야의 공론장과 교육을 기획·운영하며 성북의 기후환경생태 교육 플랫폼을 만들어가고자 합니다.

사업영역

기후변화와 환경 / 재생에너지 관련 교육사업 / 환경 관련 제품 유통 및 도소매업



기후위기 대응을 위한 공론장, 축제, 공연 기획 및 운영



기후/환경/생태교육 기획 및 운영

잇다사회적협동조합

| 대 표 | 허현주
 | 연 락 처 | 02-2692-7111
 | 이 메 일 | joincoop2020@naver.com
 | 홈페이지 | joincoop.modoo.at
 | 주 소 | 서울시 성북구 종암로25길 29, 502호

잇다사회적협동조합을 소개합니다

잇다사회적협동조합은 그림책 활동으로 사람의 성장을 돕습니다. 2020년 문화체육관광부 인가, 작은 도서관을 지원하고 그림책 활동가를 양성하여 교육복지 대상 아동·청소년의 정서와 기초학력 및 사회성 향상을 지원하는 프로그램을 개발하고 문화 행사를 기획·운영하여 지역의 생동감 문화를 창출하는 예비사회적기업으로 지역사회에 공헌합니다.

사업영역

교육·복지 대상 독서·문화 콘텐츠 개발 및 프로그램 제공 / 문화·행사 기획·대행 / 홍보물 등 디자인 및 제작



느린학습자 전문강사 양성과정 위탁운영



문화 행사 용역 사업



지역자산화협동조합

| 대 표 | 남철관
| 연 락 처 | 02-6949-1365
| 이 메 일 | bbridgecp1365@gmail.com
| 홈페이지 | www.recommoning.kr
| 주 소 | 서울시 성북구 보문로 152 율동빌딩 4층

지역자산화협동조합을 소개합니다

로컬과 소셜섹터의 성장과 활성화를 도모하기 위해 모였습니다. 민간-지역구성원 중심의 자산화를 실행하며 다양한 형태의 공유, 소셜, 로컬공간 창출과 운영을 제안합니다. 창의적인 지역혁신, 로컬 크리에이팅을 실천하며 활력있는 지역사회와 대안적인 생활양식을 만들어 갑니다. 모두를 위한 도시, 공존하는 지역사회, 개성 있는 열린 공간을 만듭니다.

사업영역

지역자산화 교육 및 지원사업 / 지역자산화 관련 연구 및 정책개발



지역자산화 교육, 컨설팅, 멘토링 등 육성 프로그램



도시재생과 주민 역량강화 프로그램

주식회사 놀이나무

| 대 표 | 김미선
| 연 락 처 | 02-943-4433
| 이 메 일 | plan@norinamoo.com
| 홈페이지 | www.norinamoo.com
| 주 소 | 서울시 성북구 보문로30라길 15, 2층

주식회사 놀이나무를 소개합니다

전국 박물관 및 기관을 대상으로 커스텀 교구재 및 교육 콘텐츠를 개발, 디자인하는 교육 전문 사회적기업입니다. 교육 콘텐츠 설계에서부터 개발, 디자인, 제작이 모두 가능한 경쟁력을 갖추고 지금까지 약 200여 개 박물관, 기관과 함께 해왔습니다. 최근에는 교육용 보드게임과 메타버스 콘텐츠 개발 사업으로 역량을 확장하고 있습니다.

사업영역

박물관 체험놀이 기획 / 교육 문화 사업 / 관공서 / 교육기관 지도 / 홍보물 제작



국립 낙동강 해양생물자원관 교육용 보드게임 제작



충남교통연수원 메타버스 교통안전교육 zep 공간 구축



주식회사 다리메이커

| 대 표 | 강호산
| 연 락 처 | 0507-0177-1212
| 이 메 일 | san@darimaker.com
| 홈페이지 | darimaker.com
| 주 소 | 서울시 성북구 종암로25길 29, 406호

주식회사 다리메이커를 소개합니다

가정의 소통을 회복시키는 것을 통해 가족 건강성 증진과 지속 가능한 가족친화문화 확산을 위해 설립되었습니다. 다리메이커는 국제적으로 통용되는 ESG GRI 지표 및 K-ESG에 기반한 「퇴사율」, 「근로자 정신건강」 항목의 가족 프로그램을 특성화하여 운영하고 있습니다. 또한, 가족 및 생애주기 전반(아동~노년)에 따른 맞춤형 근로자 복지제도를 함께 운영하고 있습니다.

사업영역

발달장애인 활동형 콘텐츠 플랫폼 운영



가정친화 프로그램 / 교육, <질문메이커 교육>



가족친화 전 생애주기 근로자 임직원 복지 프로그램

(주)명랑캠페인

| 대 표 | 오호진
| 연 락 처 | 070-7527-0855
| 이 메 일 | merrycamp@naver.com
| 홈페이지 | www.merrycamp.com
| 주 소 | 서울시 성북구 보문로 152. 4층

(주)명랑캠페인을 소개합니다

사회적 약자를 응원하는 캠페인 전문 기업입니다. 대한민국 최초의 입법연극 <미모되니깐>을 통해 한부모 관련 2개 법안을 통과시켰으며, 현재는 18세가 되면 아동 양육시설 퇴소 후 자립해야 하는 자립 준비 청년을 위한 브랜드를 만들고 3개의 캐릭터로 다양한 제품을 개발하여 판매하고 있습니다. 캐릭터 브랜드 비바씨 프렌즈 판매 수익금으로 자립 준비 청년의 주거 해결을 위한 주택청약종합저축, 복지시설의 아동청소년의 디딤씨앗통장을 지원하고 있습니다.

사업영역

문화예술 기반 사회적 약자 대상 캠페인



자립준비 청년 캐릭터 브랜드 '비바씨프렌즈' 엽서 세트



'비바씨프렌즈' 캐릭터 에코백



(주)신나는체험

| 대 표 | 고은선
| 연 락 처 | 010-4210-4359
| 이 메 일 | kfunstudy@naver.com
| 주 소 | 서울시 성북구 아리랑로 19-3 2층

(주)신나는체험을 소개합니다

청소년들의 바른 성장을 돕는 멘토 신나는체험은 전 연령별 맞춤형 역사·생태·문화 체험 프로그램을 기획하고 운영합니다.

사업영역

문화 체험학습 프로그램 운영



역사 생태 문화 체험학습



실내 체험 프로그램 기획 및 운영

(주)옴엔터테인먼트

| 대 표 | 이철우
| 연 락 처 | 02-6101-3738
| 이 메 일 | yeoment@yeoment.com
| 홈페이지 | www.yeoment.com
| 주 소 | 서울시 성북구 안암로 145 고려대 자연계 산학관 5층 LG소셜캠퍼스 520호

(주)옴엔터테인먼트를 소개합니다

(주)옴엔터테인먼트는 문화 콘텐츠를 통해 사회문제와 소통하는 사회적기업입니다. 사회적 이슈를 마주할 수 있는 다양한 콘텐츠로써 선한 가치와 긍정적인 영향력을 담아 더 나은 세상을 열어나가하고자 합니다.

사업영역

이벤트 프로모션·전시·축제·공연기획 / 광고 및 홍보기획·대행 / 홍보물 등 디자인·제작



행사, 공연, 축제 등 기획



영상, 음원 등 콘텐츠 제작

주식회사 키득키득

| 대 표 | 성낙경
| 연 락 처 | 010-1959-3142
| 이 메 일 | kidkkidk2012@gmail.com
| 홈페이지 | www.facebook.com/kidkkidk2012
| 주 소 | 서울 성북구 성북로 29길 8

주식회사 키득키득을 소개합니다

마을기업 주식회사 키득키득은 2012년 길음중학교 학부모들이 만든 기업입니다. 일상예술 활동을 통해 사람과 사람을 연결하고, 예술로 사람들이 행복하게 살아가는 세상을 꿈꾸고, 그 꿈을 실현하는 기업입니다.

사업영역

업사이클링 공작 체험교실 운영 / 어르신 일자리 지원사업 / 문화·예술·교육 활동



공간 모니터링과 컨설팅



공간 모니터링과 컨설팅

(주)플레이31

| 대 표 | 엄효정
| 연 락 처 | 070-4233-6510
| 이 메 일 | hello@play31design.com
| 홈페이지 | play31design.com
| 주 소 | 서울특별시 성북구 안암로 145 자연계 산학관 527호

(주)플레이31을 소개합니다

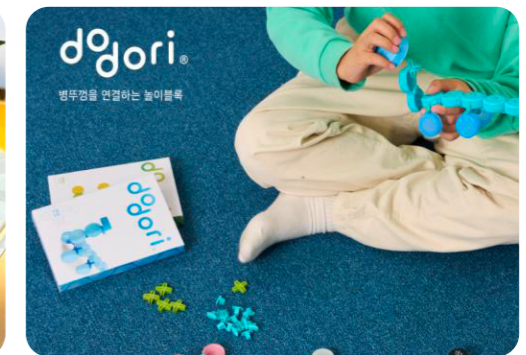
UN어린이 권리조약 31조, '놀이의 권리'를 의미하는 플레이31은 지속 가능한 놀이와 배움의 도구를 만드는 어린이 디자인 전문기업입니다. 폐자원을 재활용한 친환경 장난감과 포용적 놀이 콘텐츠를 통해 다양한 주제의 환경과 아동권리 교육을 보급합니다. 모두가 함께하는 행복한 놀이, 행복한 아이, 행복한 지구를 만들기 위해 플레이31은 지금도 계속 연구하고 있습니다.

사업영역

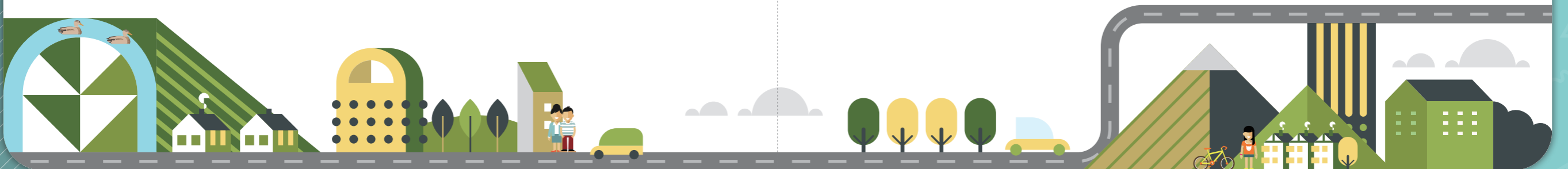
친환경 장난감 / 교육 콘텐츠 제작



스토리빌더(STORii BUILDer)



도도리(dodori)



청년문간사회적협동조합

| 대 표 | 이문수
| 연 락 처 | 02-741-6031
| 이 메 일 | youthmungan@hanmail.net
| 홈페이지 | youthmungan.com
| 주 소 | 서울시 성북구 성북로 102-5 1층(성북동)

청년문간사회적협동조합을 소개합니다

대한민국 청년을 응원하는 청년문간은 「청년 희망 길어올리기」라는 비전으로 다양한 청년 문화사업을 지원하고 발굴하고 있습니다.

사업영역

청년 밥상 문간 사업 / 청년 카페 문간 사업



따뜻한 밥 한끼를 통해 '희망'을 만드는 [청년밥상문간]



청년이 써 가는 어르신 그림책 자서전 [세대공감있다]

청년지갑트레이닝센터사회적협동조합

| 대 표 | 조금득
| 연 락 처 | 02-744-1030
| 이 메 일 | youthmoneyhabit@gmail.com
| 홈페이지 | youthmoneyhabit.co.kr
| 주 소 | 서울시 성북구 안암로 145, 고려대학교 자연계 산학관 522호

청년지갑트레이닝센터사회적협동조합을 소개합니다

청년지갑트레이닝센터는 청년 부채 문제를 해소하고 청년들의 재무관리와 경제적 자존감 향상을 위해 활동하고 있습니다. 균형잡힌 경제&금융상식을 교육과 상담을 통해 전달하여 경제문제를 사전에 예방하고 자기주도적인 경제생활을 돕습니다.

사업영역

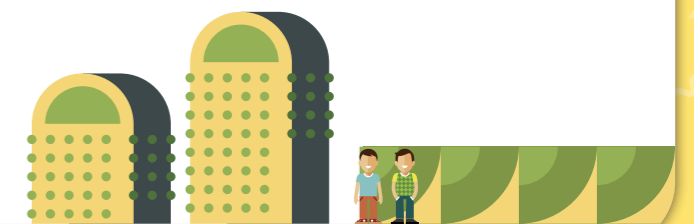
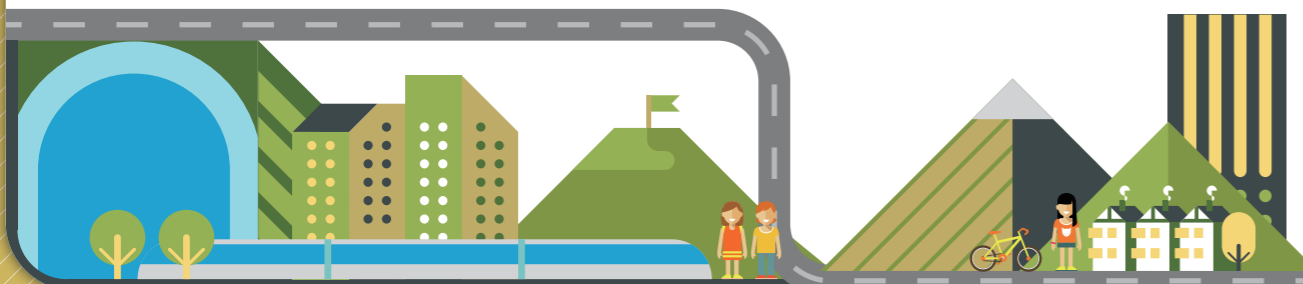
지역사회 개인 신용회복 및 건강한 경제생활을 위한 상담, 교육 사업



재무관리, 저축, 보험, 연말정산 등 생활경제교육



생활경제 1:1 상담, 맞춤형 종합 솔루션 제안



한국교사강사연합회협동조합

| 대 표 | 김범준
 | 연 락 처 | 02-3231-3323
 | 이 메 일 | wori3321@hanmail.net
 | 홈페이지 | cafe.naver.com/edutraining
 | 주 소 | 서울특별시 성북구 동소문로 17길 18 하이안빌딩 2층

한국교사강사연합회협동조합을 소개합니다

프리랜서 강사(방과 후 학교 강사 등)와 퇴직 교사 등이 모여서 지역사회 교육 수준 향상을 위한 교육 커리큘럼 연구 개발, 강사 역량강화 교육 프로그램 운영하며, 교재 및 교구를 제작 보급합니다. 서울, 경기, 인천 지역 초등학교 방과 후 학교 위탁 운영합니다.

사업영역

각급학교 방과 후 학교 위탁운영 사업 / 방과 후 학교 에서 사용하는 교재, 커리큘럼 연구·개발·보급

강좌명	방송연기	대상	1~6학년 (7 / 9명)		
수업일시	8월 21일 (화) 15:40 ~ 17:20	강사	정 세 음		
학습 목표	◎ 초단편 영화를 찍을 수 있다.				
배움 열기	◎ 리허설 해보기				
배움 활동	새롭게 배우기 (學)	잘 할 수 있게 익히기 (習)			
	◎ 대사 외우기 ◎ 소품 만들기 ◎ 도박포박한 발음으로 연기하기	◎ 연습을 반복하여 대사와 행동 몸에 익히기.			
배움 확인	내 용	학습 성취도			
	자신의 대사 외우기 소품 만들기 도박포박한 발음으로 연기하기	2	4	6	8

초등학교 방과 후 학교 방송연기 수업 일지



방과 후 학교 수업

한낮의햇살 주식회사

| 대 표 | 이범식
 | 연 락 처 | 02-778-7942
 | 이 메 일 | daysunshine.modoo.at
 | 홈페이지 | bslee56@naver.com
 | 주 소 | 서울 성북구 창경궁로 324 삼선교복합건물 303호

한낮의햇살 주식회사를 소개합니다

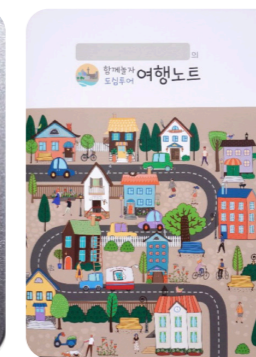
발달장애인 등 사회적 약자들의 외출을 통한 사회적 향상을 목표로 서울 도심 여행, 이거해요 카드 등의 출판물을 통한 활동 참여 유도과 함께 「함께하는 즐거운 여행! 함께놀자 도심투어」, 「놀자도심투어」 여행업을 함께하고 있습니다.

사업영역

발달장애인 도심여행 서비스 및 출판 교구 사업



서울 여행 카드게임



함께놀자 여행노트



협동조합삼선

| 대표 | 김준용
 | 연락처 | 070-7719-5796
 | 이메일 | jbussi@hanmail.net
 | 홈페이지 | cafe.daum.net/sbvcschool
 | 주소 | 서울시 성북구 정릉로 21길 61-12

협동조합삼선을 소개합니다

미디어 리터러시를 바탕으로 한 미디어 기술 교육, 캘리그래피, 회화, 종이접기 등 문화예술 교육, 환경문제를 고민하고 실천방안을 배우는 환경교육, 생활교육 등을 재능기부를 통해 사회적 약자 및 교육을 필요로 하는 이웃에게 열린 공부방을 운영합니다.

사업영역

공부방, 돌봄 서비스사업



미디어 교육



캘리그래피 교육

협동조합미해와머스.마들

| 대표 | 김미해
 | 연락처 | 02-909-0923
 | 이메일 | choljh750@naver.com
 | 홈페이지 | cafe.naver.com/choljh750
 | 주소 | 서울시 성북구 오패산로3가길 37 월곡연립 A동 102호

협동조합미해와머스.마들을 소개합니다

「엄마가 행복한, 더불어 아빠와 아이가 행복을 느끼는 따뜻한 가족협동조합」의 저변 확대로 건강한 가족공동체를 만들어 갑니다. 미해와머스마들은 2019년 빛을 보았습니다. 아내가 이사장을, 아빠는 감사로, 아이들(2019년 당시 9살, 6살)은 등기이사로 활동합니다. 대한민국 1호 가족협동조합으로 가족교육, 체험활동, 협동조합 설립 지원과 강연을 통해 가족 공동체의 진정한 소통과 나눔의 장을 열어드립니다

사업영역

가족협동조합을 위한 문화공연, 강연, 교육, 놀이 콘텐츠 사업

가족협동조합 코디네이터 양성 과정

가족협동조합 코디네이터는 무엇인가요?
 "가족협동조합 코디네이터"란 가족협동조합 설립과 가족경영, 가족교육 가족상담 가족코칭 설립컨설팅 직무를 수행하는 민자직인입니다.
 본 과정은 가족협동조합 코디네이터가 갖추어야 할 핵심 기본역량과 활동을 놀이도구 구성되었습니다.

이런 분들에게 추천 드립니다.
 -가족협동조합 코디네이터 자격취득을 희망하는 분
 -가족협동조합 컨설팅과 코칭에 관심 있는 분
 -미리인 진단과 가족경영, 가족소통 코칭을 돕고 싶은 분

기대효과
 -가족협동조합 코디네이터 자격취득 후 전문활동이 가능합니다.
 -컨설팅도 활동이 가능합니다. (협동조합 설립, 가족경영 컨설팅)
 -코치로서 가족상담, 가족소통 코칭을 돕습니다.

가족협동조합 코디네이터 민간자격증 취득 과정

우리 가족 소개

가족경영 100년 설계도 작성법



협동조합에듀닥터바른배움

| 대표 | 정 옥
 | 연락처 | 02-3673-2796
 | 이메일 | coopeductor@daum.net
 | 홈페이지 | www.edudactor.net
 | 주소 | 서울 성북구 종암로25길 29. 402호

협동조합에듀닥터바른배움을 소개합니다

아동청소년의 건강한 성장을 도모하고 배움과 나눔을 실천하는 교육협동조합 에듀닥터바른배움은 학생들이 꿈과 목표를 갖고 자기주도적인 생활을 할 수 있도록 학생과 학부모를 지원하는 기관입니다.

사업영역

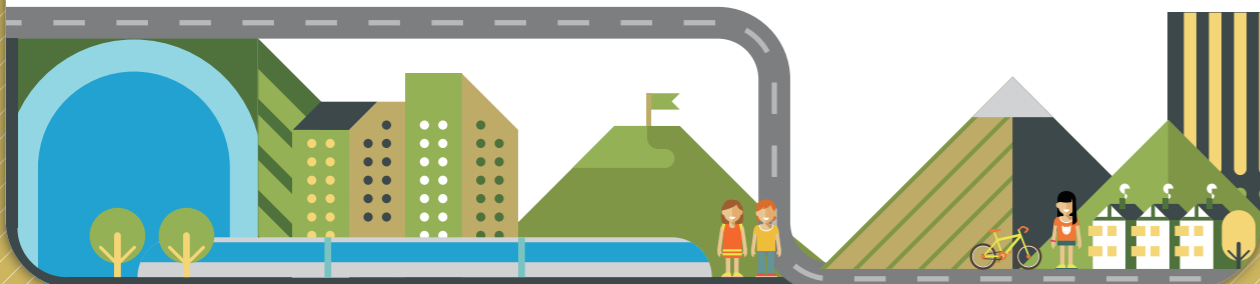
자기주도학습, 진로, 독서 등 교육 프로그램 운영 / 자기주도 학습지도사, 진로코치 양성과정 사업



학생대상 프로그램(독서클리닉, 진로탐색 등)

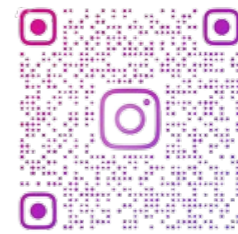


성인대상 프로그램



너, 나 우리의 문제를 함께 해결하는 성북마을을 꿈꿉니다

우리들의 이야기를 담은 성북바구니



@SB_BAGOONEE

환상이
짜궁

바니씨와 구니씨를 소개합니다!



- 특징** 순수하고 호기심 많은 장난꾸러기이며, 재미있는 이야기 탐색을 즐기고, 말하는 것보다는 듣는 것을 좋아한다. 귀엽고 사랑스러운 모자를 늘 착용하며, 모자를 벗으면 부끄러워 한다. 구니와 노는 것을 가장 좋아한다.
- 활약** 엉뚱하고 재미있는 이야기를 잘 들어주는 칭찬요정!
- 정체** 씨앗(정작 자신은 이야기를 전하는 씨앗이라는 것을 모른다)



- 특징** 체형과 다르게 성격은 등글등글, 귀여운 표정을 짓는다. 낙천적이며 갈등을 싫어하는 평화주의자! 똑부러지고 자신이 맡은 일엔 최선을 다한다. 고민이 있을 때 따뜻하게 안아주고 도와주는 다정다감한 친구이다.
- 활약** 바니가 이야기를 물고 오면 지혜를 준다. 바니의 단짝이자 든든한 조력자!
- 정체** 새싹 화분으로 수많은 실험과 모험을 감행하며, 조금씩 성장중이다.

성북구 사회적경제기업 제품 안내서

문화 · 예술 · 교육



| 발 행 일 | 2023년 11월
| 발 행 처 | 성북구마을사회적경제센터
| 주 소 | (02803) 서울특별시 성북구 종암로 25길 29 (종암동)
| 연 락 처 | T 02-927-9501 F 02-927-9502 H <https://sbnet.or.kr/>
| 제 작 | 잇다 사회적협동조합 T 02-2692-7111

