

성북구사회적경제센터 입주기업(단체) 공개모집 공고

2025년 하반기 성북구사회적경제센터에 입주할 사회적경제 기업(단체)을 다음과 같이 공개모집 합니다.

2025. 09. 30.

성북구사회적경제센터장

I. 공개모집 개요

가. 목적 : 성장 가능성이 있으나 공간마련에 어려움을 겪는 사회적경제 기업(단체)을 선정하여 지역에서의 협업과 사회적 가치의 실현, 기업 역량 강화 및 경쟁력 제고를 지원함

나. 위치 : 서울특별시 성북구 종암로25길 29, 성북구사회적경제센터 4층

다. 선정 규모 : 총 2개 기업(단체)

라. 신청 자격

① 공고일 기준 지정·인증 사회적경제 조직

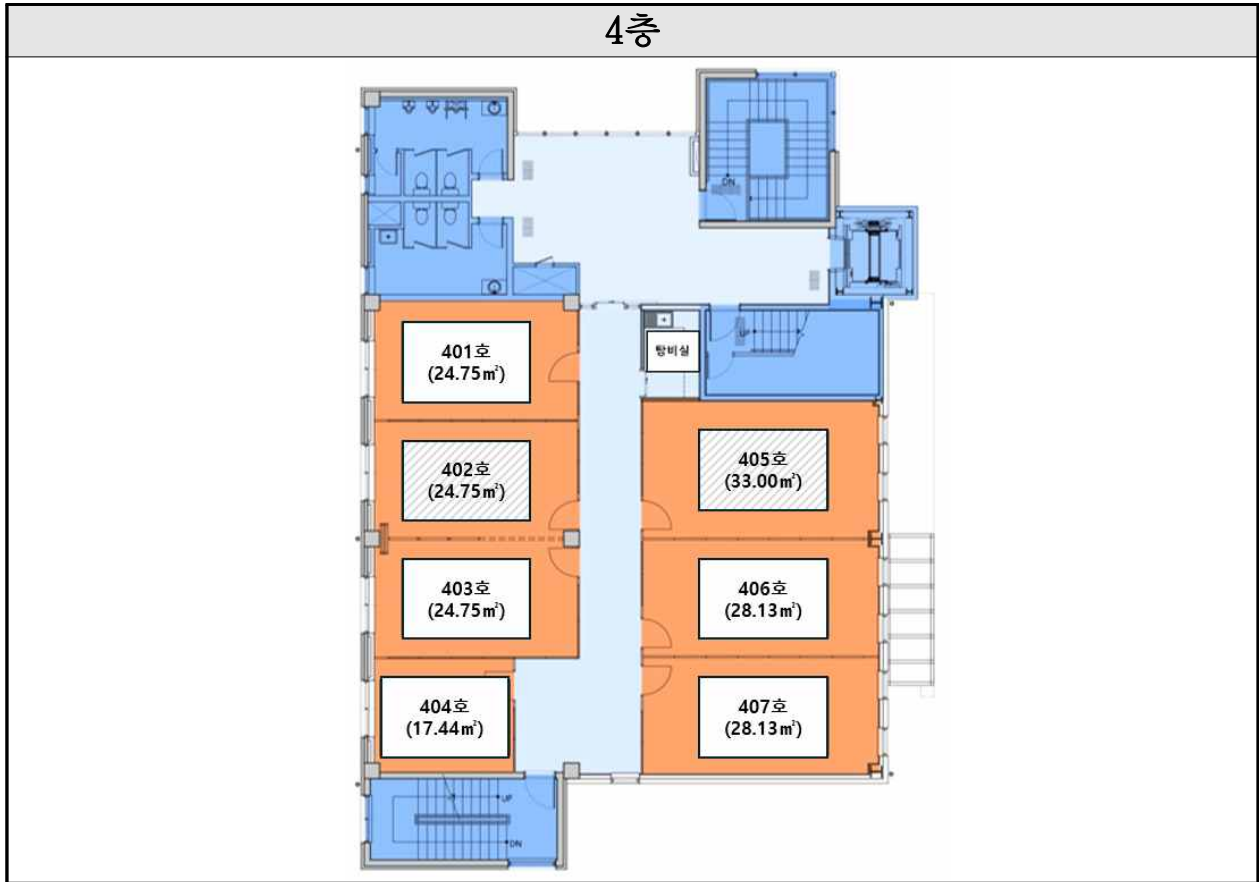
- (예비)사회적기업, 협동조합, 마을기업, 자활기업 등

② 사회적경제 유관 비영리민간단체 등

마. 모집 기간 : 2025. 09. 30.(화) ~ 2025. 10. 31.(금) / 32일간

II. 입주 공간 안내

가. 공간배치도



나. 입주 대상 공간 및 연간 사용료

구 분	연번	공간명칭	전용면적	연간 사용료(원)	비 고
개별기업공간	①	402호	24.75㎡	1,281,500	연간사용료는 성북구 공유 재산 및 물품관리조례 제27조 5항에 의거하여 책정하며, 부가세 별도임
	②	405호	33.00㎡	1,708,670	

Ⅲ. 입주 조건

가. 입주 후 3개월 이내에 주사업장 소재지를 해당 시설로 이전

나. 공간사용료 : 책정된 연간사용료를 일시납으로 납부

다. 관리비(제세공과금 및 관리비 등) : 매월 임대면적 비율로 산출하여 납부

라. 입주 가능 기간

- 최초 입주 2년 후 심사를 통해 1회에 한해 입주기간의 1년 연장 가능(최대 3년)

마. 입주기업(단체)의 사회적 가치 실현 정도 및 경영성과, 네트워크 활동

참여도, 공간활용도 등을 평가하여 중도 퇴소할 수 있음

IV. 입주기업 지원사항

구 분	지 원 내 용
사무실	개인용 책상, 의자, 이동서랍장, 책장 등 * 퇴실시 반납(분실, 파손시 실비 보상)
공유 공간	1) 회의 및 교육 공간 지원 - 회의실, 교육장, 휴게실 등 2) 탕비실(층별) - 냉장고, 전자레인지, 정수기 등
역량 강화 및 네트워크	1) 경영역량 강화를 위한 교육, 컨설팅 등 지원 2) 사회적경제 기업, 관련 단체, 지역사회와의 협력 사업 및 네트워크 활동 지원

V. 제출 서류 및 접수 방법

가. 제출 서류

구 분	제 출 서 류
공통	1) 성북구사회적경제센터 입주신청서 (붙임1) 2) 입주신청기업(단체) 현황 (붙임2) 3) 사업계획서 (붙임3) 4) 개인정보 수집, 조회, 활용 및 제3자 제공 동의서 (붙임4)
법인	1) 법인등기부등본 1부 2) 사업자등록증 또는 고유번호증 1부 3) 재무제표 등 재무상태를 객관적으로 증명할 수 있는 서류 1부 4) 근로자명부 1부 5) 4대보험 가입 증명서류 1부 6) 인증서, 신고필증 등 사회적경제 기업임을 증명할 수 있는 서류 1부(해당 기업에 한함)
단체	1) 고유번호증 등 단체 등록 서류 1부
기타	1) 지역사회 공헌 및 사회서비스 제공 실적 1부 2) 기타 기업의 주요 활동 및 역량을 증명할 수 있는 서류 1부

나. 접수 방법 : 이메일 접수(sbmase3@gmail.com)

Ⅵ. 심사 방법 및 일정

구 분	1차 서류심사	2차 면접심사
심사일	2025.11.03.(월)	2025.11.05.(수)
심사대상	공모 신청 기업(단체)	1차 서류심사 합격 기업(단체)
심사방법	서면 심사	1) 프리젠테이션(10분 이내) 2) 질의 및 응답
심사기준	신청 자격 해당 여부	1) 기업 및 구성원의 역량, 공동체성 2) 지역사회 기여 등 사회적 가치 실천 의지 3) 사업 성과 및 성장 가능성 등
선정기준	적격 여부	평균 70점 이상 기업 중 고득점순 선정

Ⅶ. 선정 공고

가. 일자 : 2025.11.07.(금)

나. 방법 : 성북구사회적경제센터 홈페이지 공고 및 개별 통보

Ⅷ. 입주 개시일

가. 일자 : 2025.11.17.(월) / 입주 전 협약서 작성

Ⅸ. 입주기업 준수사항

가. 입주 후 3개월 이내에 주사업장 소재지를 해당 시설로 이전

나. 해당 공간을 사업목적과 취지에 적합한 용도로 사용

다. 입주기업공간자치회에 의무적으로 참석(대표 1인)

라. 센터가 주관하는 프로그램에 적극 참여하며, 센터의 자료제출 요청 등에 적극 협조

마. 관련 규정 준수(협약서 및 센터 규정 미준수 시 중도 퇴실될 수 있음)

X. 유의사항

- 가. 응시기업(단체)은 신청 자격 등이 적합한지 검토한 후 서류를 제출하시기 바랍니다.
- 나. 입주신청서 등의 허위 기재 또는 기재 착오 및 누락, 연락 불능, 구비서류 미제출 등으로 인한 불이익은 응시기업 본인의 책임으로 합니다.
- 다. 제출서류는 반드시 접수 기한 내에 제출하여야 하며, 기재 사항은 수정할 수 없고 일체의 서류는 반환하지 않습니다.
- 라. 서류심사 또는 면접심사 결과 적격업체가 없을 경우 입주기업을 선정하지 않을 수 있으며, 최종 선정 결과 공지 후라도 제출서류의 기재내용이 사실과 다를 경우 선정을 취소할 수 있습니다.
- 마. 외국어로 기재된 증빙자료의 경우 반드시 한글 번역본(공증필)을 첨부하여 제출하여야 합니다.
- 바. 본 공고내용(일정 등)은 사정에 의하여 변경될 수 있습니다.

☐ 문의 : 성북구사회적경제센터 ☎ 02-927-9501